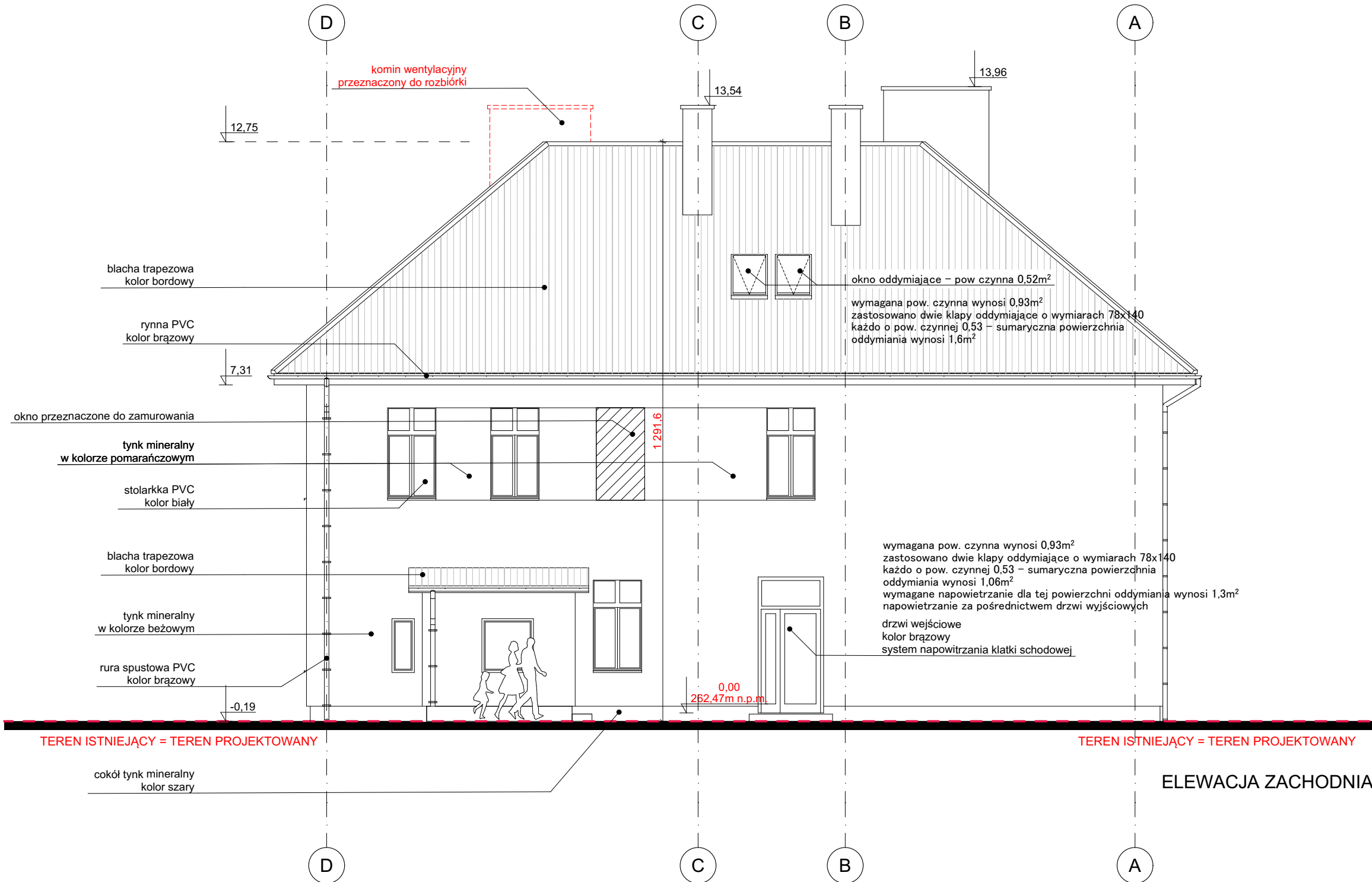


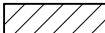
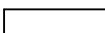

ELEWACJA Wsch /
Zach
skala 1:100

Uwagi ogólne:

- Niniejszy projekt został skoordynowany z projektami branżowymi.
- Przed rozpoczęciem prac należy zapoznać się z treścią całego projektu budowlanego, w szczególności z projektem konstrukcji. Elementy konstrukcyjne oraz instalacje wykonać należy według projektów branżowych. W przypadku rozbieżności w jakimkolwiek z elementów dokumentacji należy rozbieżność taką zgłosić projektantowi, który zobowiązany będzie do pisemnego rozstrzygnięcia problemu.
- Rysunki i część opisowa są częściami dokumentacji wzajemnie uzupełniającymi się. Wszystkie elementy ujęte w części opisowej a nie pokazane na rysunkach oraz pokazane na rysunkach a nie ujęte w części opisowej winny być traktowane jakby były ujęte w obu częściach dokumentacji projektu budowlanego. W przypadku błęd, pomylki lub wątpliwości interpretacyjnych, wykonawca, przed rozpoczęciem prac, powinien zgłosić te kwestie projektantowi lub inwestorowi w formie zapytania projektowego. Projektant zobowiązany będzie do pisemnego rozstrzygnięcia problemu. W przypadku wprowadzenia nie zgłoszonych (niesygnalizowanych) zmian w stosunku do projektu, wykonawca może zostać obciążony kosztami demontażu i ponownym wykonaniem zmienionych elementów zgodnie z dokumentacją projektu budowlanego.
- Niezależnie od stopnia dokładności i precyzji dokumentów otrzymanych od inwestora, definiujących usługę do wykonania, wykonawca zobowiązany jest do uzyskania dobrego rezultatu końcowego. W związku z tym wykonane elementy muszą zapewnić utrzymanie standardu przewidywanych założeń projektowych.
- Wszystkie wymiary podane w dokumentacji projektu budowlanego sprawdzić po wykonaniu prac na budowie. Przed zamówieniem stolarki okiennej i drzwiowej, sprawdzić na budowie wymiary gotowych otworów. Montażu dokonać zgodnie z zaleceniami instrukcji producenta.
- Opisy ujęte w projekcie uwzględniają standard minimalny dla materiałów i rozwiązań, niezbędny do właściwego funkcjonowania projektowanego obiektu. Wykonawca może zaproponować alternatywne rozwiązania pod warunkiem zachowania wymaganego standardu. Wszelkie zamienne rozwiązania wymagają potwierdzenia przez inwestora oraz projektanta.
- W przypadku zastosowania zamiennych rozwiązań, innych materiałów lub typów urządzeń w stosunku do wskazanych w projekcie budowlanym, wykonawca we własnym zakresie dokona wszelkich zmian spowodowanych tym rozwiązaniem, ma za zadanie dokonać koordynacji międzybranżowej dla prowadzonej zmiany.
- Wykonawca poszczególnych robót ma uwzględnić wszystkie elementy niezbędne do zrealizowania całości prac i zapewnienia pełnej funkcjonalności wykonywanych elementów.
- Niniejszy projekt wykonano w zakresie stanowiącym podstawę do wydania pozwolenia na budowę w myśl przepisów rozporządzenia ministra transportu, budownictwa i gospodarki morskiej z dnia 11.09.2020 w sprawie szczegółowego zakresu i formy projektu budowlanego.
- W razie potrzeby dodatkowych informacji (szczegółowych rysunków lub obliczeń), pomocnych w wykonaniu inwestycji, a nieobjętych wymaganiami powyższego rozporządzenia, informacje dostępne w projekcie wykonawczym.



LEGENDA:

-  ELEMENTY PROJEKTOWANE
-  ELEMENTY ISTNIEJĄCE
-  ELEMENTY DO WYBURZENIA

investsolid

Jacek Krawczyk, Andrzej Wójcik
32-700 Bochnia, ul. Partyzantów 21

PROJEKT BUDOWLANY

NAZWA OBIEKTU BUDOWLANEGO	BUDYNEK UŻYTECZNOŚCI PUBLICZNEJ
TYTUŁ RYSUNKU	ELEWACJA Wsch / Zach
PROJEKTANT	dr inż. arch. ŁUKASZ WESOŁOWSKI
SPRAWDZAJĄCY	uprawnienia budowlane do projektowania bez ograniczeń w specjalności architektonicznej nr MPOIA/084/2009 dr hab. inż. arch. MICHAŁ KRUPA
	uprawnienia budowlane do projektowania bez ograniczeń w specjalności architektonicznej nr MPOIA/009/2007

SKALA	DATA SPORZĄDZENIA	NR RYSUNKU
1:100	GRUDZIEŃ 2025	A.10

PRAWA AUTORSKIE ZASTRZEŻONE. ZGODNIE Z USTAWĄ Z DNIA 4.02.1994 r.